



FELICE IMMOBILIEN
ENTWICKLUNGS GMBH
Auhofstraße 170 A-1130 Wien
www.felice-immo.at
Tel. +43 1 87779 38

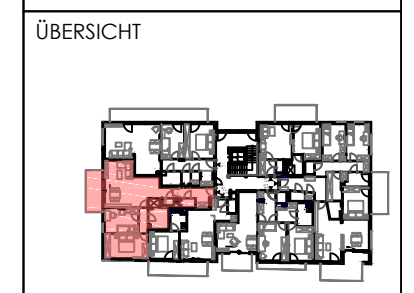
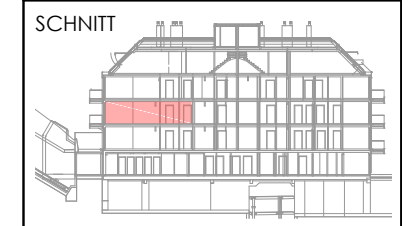
AM RENNINGER 10
3400 KLOSTERNEUBURG

ein PROJEKT der
AM RENNINGER 10
IMMOBILIENENTWICKLUNG GMBH
Fadingerstraße 5 A-3108 St.Pölten

2. OBERGESCHOSS
STG 1 TOP 13 3 Zimmer

WOHNFLÄCHE: 75.71m²
TERRASSEN: --
LOGGIA: --
BALKONE: 10.18m²
GARTEN: --
GARTENTERR.: --
EINLAGERUNG: 1.41m²

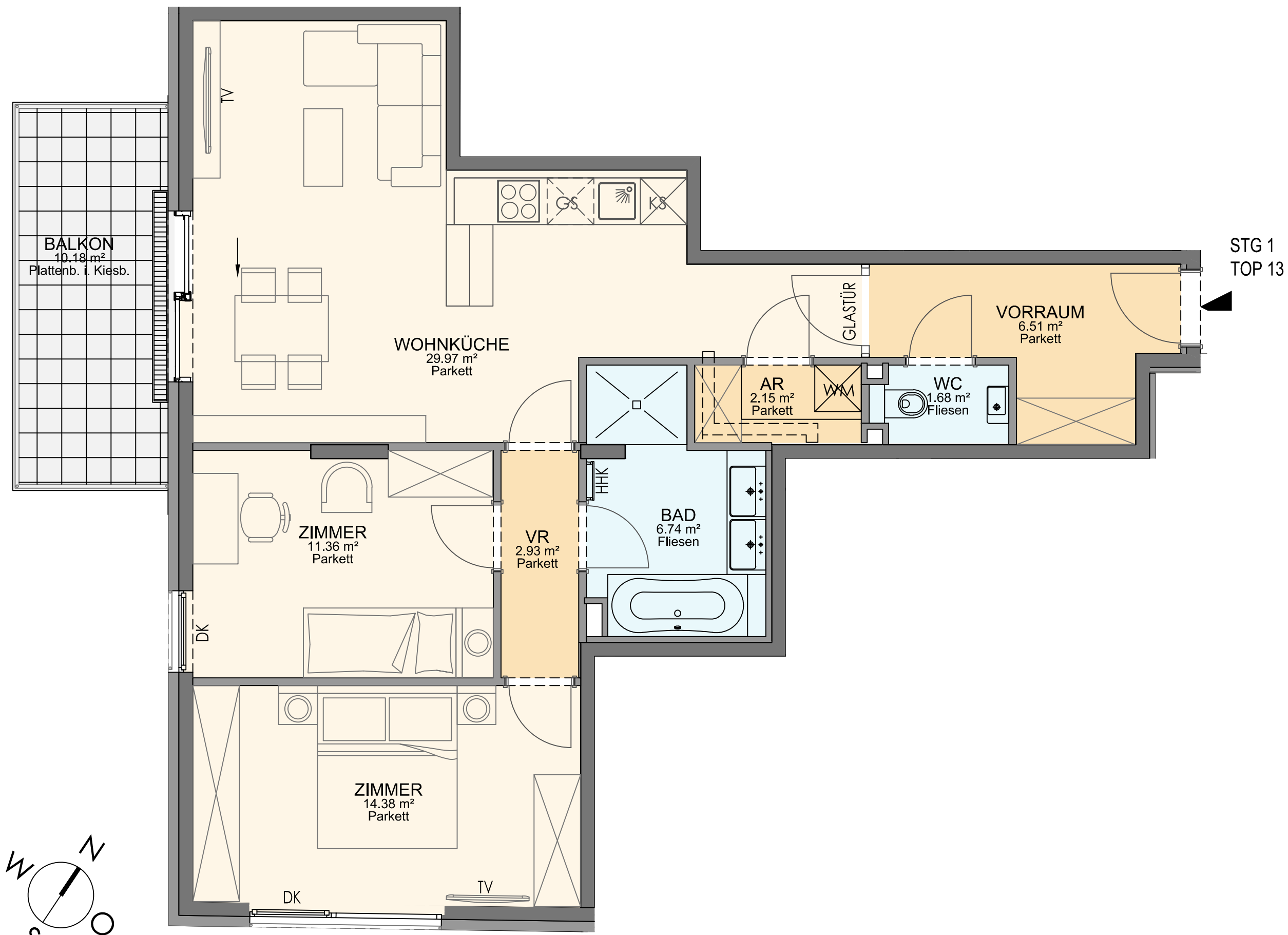
RAUMHÖHE: mind. 2.52m



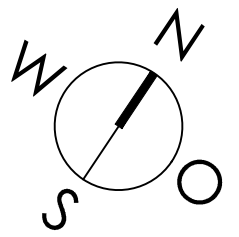
Unverbindliche Plankopie. Änderungen während der Bauausführung, infolge Behördenauflagen, haustechnischer und konstruktiver Maßnahmen vorbehalten.
Türkoten sind Durchgangslichten. Höhenangaben beziehen sich auf FOK. Längen-, Höhen- und Flächenangaben entsprechen den Rohbaumaßen. Bauliche Toleranzen sind zulässig. Dieser Plan ist nicht für die Bestellung von Einbaumöbeln verwendbar. Naturmaße erforderlich!
Alle Maße sind in Zentimeter, sofern nicht anders angegeben.
Boden- und Wandbeläge, Elektro-, Sanitär- und sonstige Ausstattung laut gültiger Ausstattungsbeschreibung.

FORM + FUNKTION
BAUPLANUNG UND INNENARCHITEKTUR GMBH
www.formundfunktion.at

PLANSTAND: 04.08.2017



STG 1
TOP 13



MASSTAB 1:50
NUR BEI AUSDRUCK IN A3 MASSTÄBLICH