



FELICE IMMOBILIEN
ENTWICKLUNGS GMBH
Auhofstraße 170 A-1130 Wien
www.felice-immo.at
Tel. +43 1 87779 38

**AM RENNINGER 10
3400 KLOSTERNEUBURG**

ein PROJEKT der
AM RENNINGER 10
IMMOBILIENENTWICKLUNG GMBH
Fadingerstraße 5 A-3108 St.Pölten

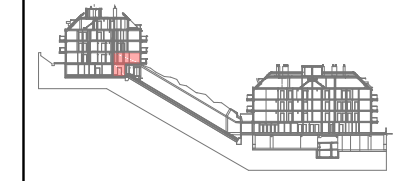
ERDGESCHOSS

TOP 1 3 Zimmer

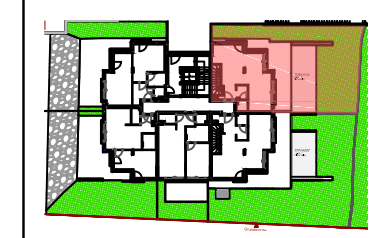
WOHNFLÄCHE:	89.82m ²
TERRASSEN:	47.71m ²
LOGGIA:	--
BALKONE:	--
GARTEN:	73.63m ²
GARTENTERR.:	--
EINLAGERUNG:	8.63m ²

RAUMHÖHE: 2.57 - 2.72m

SCHNITT



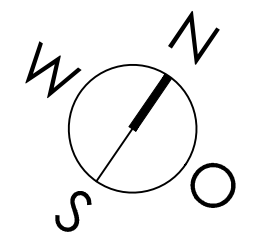
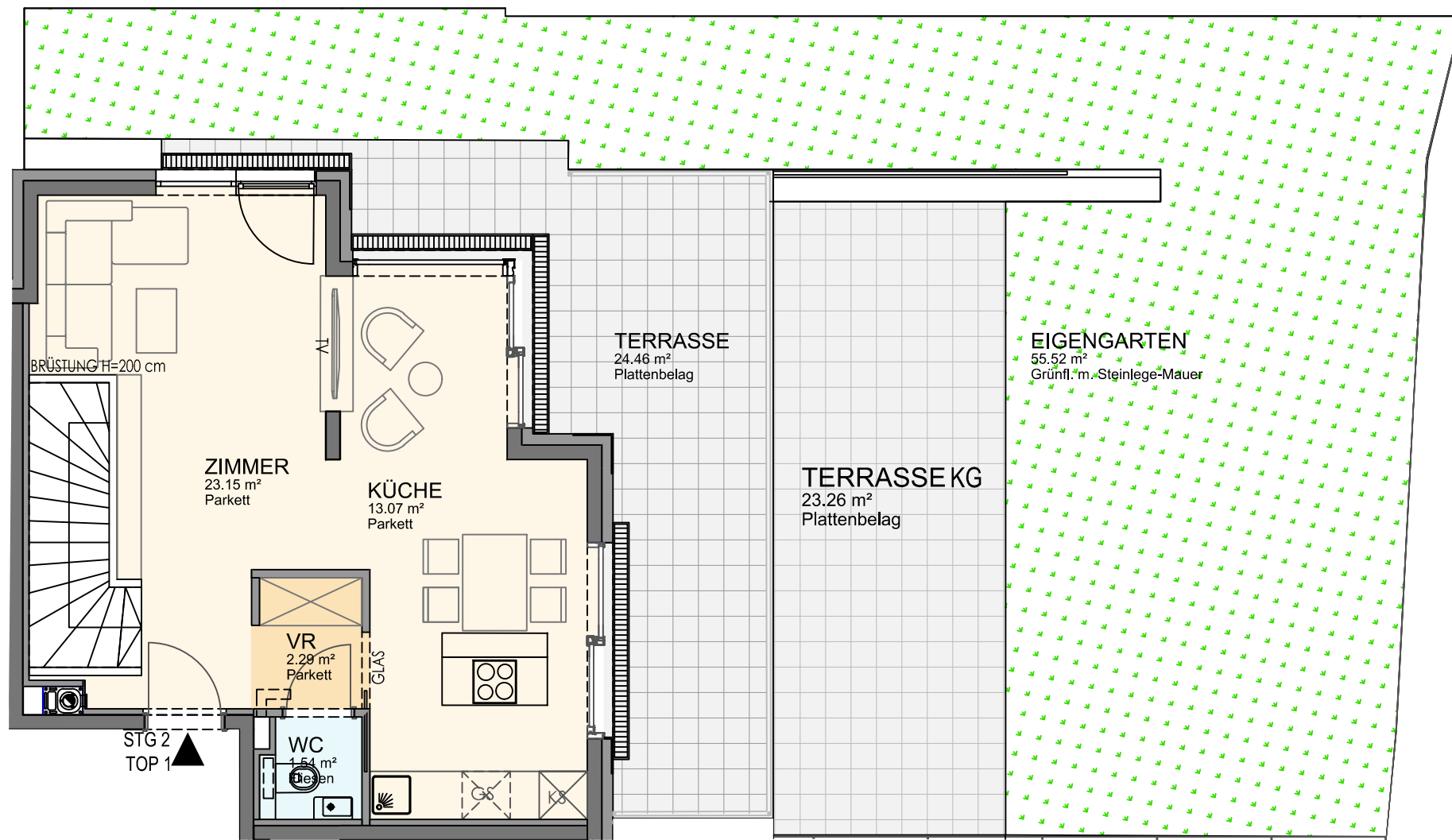
ÜBERSICHT



Unverbindliche Plankopie. Änderungen während der Bauausführung, infolge Behördenauflagen, haustechnischer und konstruktiver Maßnahmen vorbehalten.
Türkoten sind Durchgangslinien. Höhenangaben beziehen sich auf FOK. Längen-, Höhen- und Flächenangaben entsprechen den Rohbaumaßen. Bauliche Toleranzen sind zulässig. Dieser Plan ist nicht für die Bestellung von Einbaumöbeln verwendbar. Naturmaße erforderlich!
Alle Maße sind in Zentimeter, sofern nicht anders angegeben.
Boden- und Wandbeläge, Elektro-, Sanitär- und sonstige Ausstattung laut gültiger Ausstattungsbeschreibung.

FORM + FUNKTION
BAUPLANUNG UND INNENARCHITEKTUR GMBH
www.formundfunktion.at

PLANSTAND: 04.08.2017



MASSSTAB 1:75
NUR BEI AUSDRUCK IN A3 MASSSTÄBLICH